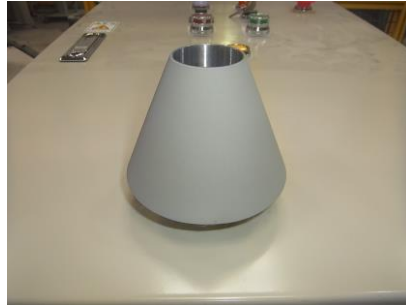


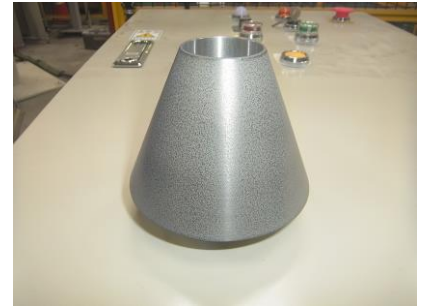
《溶射を行う事で長寿命化による部品の交換時間とコスト削減に繋がります。》

★ 湯口カップ

目的:耐摩耗性付与



超硬溶射(WC)



研磨

★ ショット羽根

目的:耐摩耗性付与



超硬溶射(WC)

★ 砂搬送スクリー

目的:耐摩耗性付与



超硬溶射(WC)

《溶射だけでなく衝撃を伴う箇所の耐摩耗には肉盛り溶接が出来ます。》

★ 鋳物砂攪拌ミキサー羽根

目的:耐摩耗性付与



超硬溶射(WC)



肉盛り溶接

★ パドル

目的:耐摩耗性付与



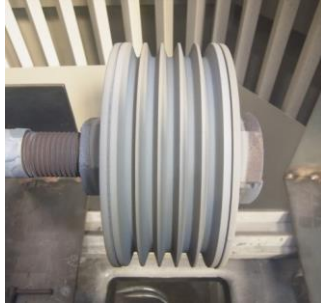
肉盛り溶接

製品事例

《溶射を行う事で長寿命化の他に部品の作り直しをなくす事が出来ます。》

★Vプーリー

目的:耐摩耗性付与



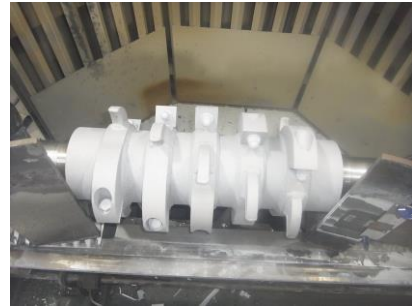
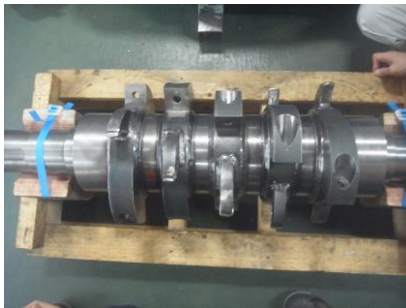
超硬溶射(WC)



研磨

★切粉クラッシャーシャフト

目的:耐摩耗性付与



超硬溶射(WC)

★モーター軸

目的:耐摩耗性付与及び寸法復元



アンダーカット



研磨



肉盛溶射(SUS420J2)