

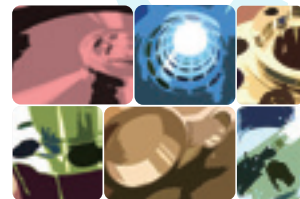
試作、量産、設備まで 創造力で新しい時代を拓く

ここが強みです!

- 量産品の一貫生産(素材調達から機械加工～熱処理～研削加工・アッセンブリー)まで対応いたします。
- 試作品から小ロットの精密部品加工に対応いたします。
*加工範囲:丸モノ φ5×L100～φ300×L200
角 XYZ 150×200×200
- 各種装置・設備の一貫生産(設計～部品加工～組立製作～納入)まで対応いたします。

各種認証

ISO14001、ISO9001



購買担当者、設計担当者、開発担当者、商社の方ご来場お待ちしております。当日は、加工品サンプル、製作実績の設備動画の展示で皆さまをお迎えいたします。
【部品】【装置】の製作先をお探しの方は是非お声がけください。

私がブースでお待ちしております
工場営業課課長
山岡 広幸



ヒカワ精工 株式会社 TEL0853-72-0433 [担当:工場営業課 課長 山岡 広幸]

〒699-0502 島根県出雲市斐川町荻原3168 URL: <http://www.hikawaseiko.co.jp/index.html> E-mail: hiroyuki.yamaoka@hikawaseiko.co.jp



制御盤・設計・製作で創業50年!

ここが強みです!

- 各種制御装置の設計製作、システム構築からメンテナンスまで、一貫した責任体制で臨んでいます。
- 幅広い産業分野(搬送設備、水処理設備、製造ライン設備、監視制御システム等)への対応が可能です。
- 各社シーケンサー(PLC)ソフト設計・デバッグ(三菱電機・日立製作所オムロン・キーエンス他)、各社タッチパネル画面設計(デジタル・三菱電機キーエンス他)も対応可能。



小さい物～大きい物まで分野問わず、製作しております。制御の事でお困りの方、是非お立ち寄り下さい。

私がブースでお待ちしております
営業
松坂 章宏



樋野電機工業 株式会社 TEL0852-52-6886 [担当:営業 松坂 章宏]

〒699-0101 島根県松江市東出雲町損屋2801-1 URL: <http://www.hinoden.com> E-mail: hnd22@hinoden.com



銅プレス加工のスペシャリスト!もちろん銅材以外にも任せてください。

当社は、精密金型製作、金属プレス製品(自動車部品、半導体部品など)の製造を主とし50年以上の経験と実績でお客様にご納得のご提案をさせていただきます。

「お客様の要望にあったモノづくりから、お客様の未来へ提案するモノづくりへ」を企業理念として日々取り組んでいます。

加工内容

金属プレス加工
材質:銅、鉄、アルミ、りん青銅、真鍮、ステンレスなど
最適ロット:最小1pcs、最大1,000,000pcs
加工範囲:材料厚:0.4～6mm 材料幅:10～200mm



何でもお気軽にご相談ください!
プレスでは難しそうな案件でも、弊社の経験と実績でいろいろなお提案をさせていただきます。

私がブースでお待ちしております
竹中 直人

平和金属工業 株式会社 TEL06-6976-2661 [担当:竹中]

〒697-0121 島根県浜田市金城町下原1078-20 URL: <https://www.h-k-k.co.jp/> E-mail: naoto-takenaka@h-k-k.co.jp (担当:竹中)



中・大物部品の精密加工のほか、計測評価事業も行うオンリーワン企業です

特徴

- 5面加工機と大型5軸加工機(同時5軸可能)で中・大物部品に対応いたします。

加工材質 鉄、鋳物、ステンレス、アルミ等

加工ロット 最小5個/月～

主要設備

- 5面加工機 2台 (X7000×Y3400×Z900×W1600～)
- 5軸複合加工機 4台(同時5軸可能)(φ300～φ1150対応可能)
- 立型マシニングセンタ(635×510×460～) 他 NC旋盤等
- CNC旋盤(φ200～)



難削材や鋳造部品の切削加工に対応致します。切削のことなら何でもお問い合わせ下さい。また、加工現場における計測評価事業についても是非ご覧下さい。

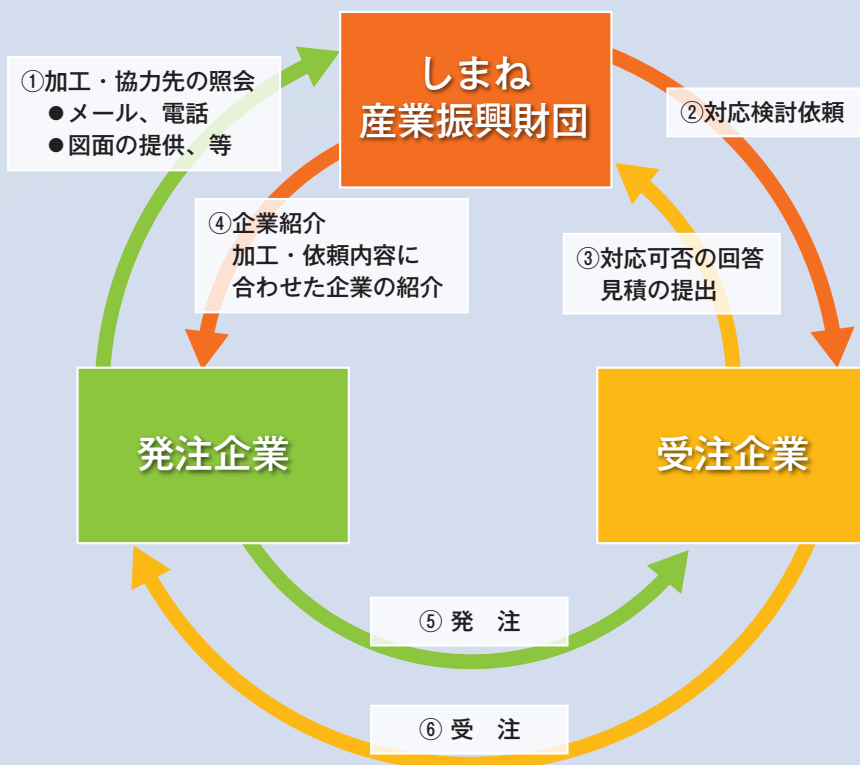
私がブースでお待ちしております
代表取締役社長
山本 泰三

松江山本金属 株式会社 TEL0852-27-1800 [担当:管理部 黒崎 康明]

〒692-0816 島根県松江市北陵町30 URL: <https://www.matsue-yamakin.co.jp/> E-mail: kurosaki@yama-kin.co.jp



島根県の優秀な企業の中から御社のベストパートナーを紹介いたします。



公益財団法人しまね産業振興財団では、受注先・発注先の紹介を希望する企業について、取引条件等を調査し、条件の適合する企業相互に斡旋・紹介を行います。

県外の発注企業に対しても発注開拓を行い、広域的な斡旋、受発注紹介、情報交換に努めています。

受注先・発注先の紹介をご希望の企業はお気軽にお問い合わせください。

お問合せ・詳細はこちらから



本展示会に出展している企業以外の県内企業のご紹介もおこなっております。加工・外注等でお悩み事、お困り事があれば、島根ブースにお立ち寄りの際、しまね産業振興財団スタッフにお気軽にお声がけください。

第24回 M-Tech 関西機械要素技術展

島根ブース出展のメーカー13社のご紹介!!

会期 2021年
10月6日(水)7日(木)8日(金)

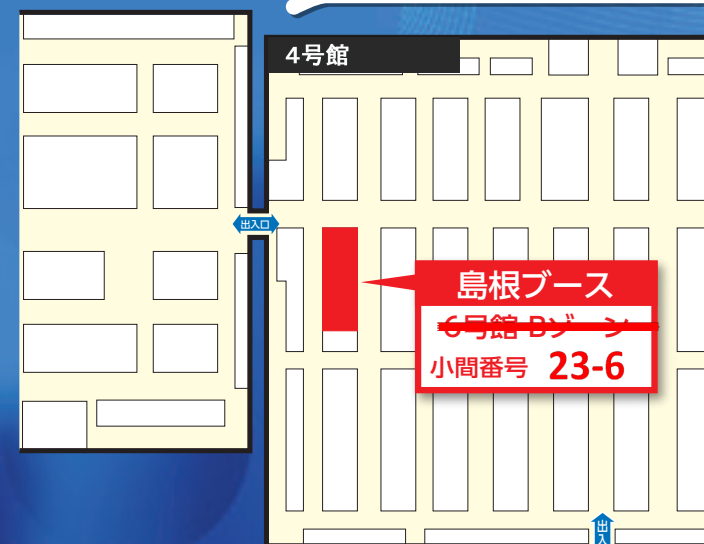
会場 インテックス大阪

主催 リードエグジビジョンジャパン株式会社



島根県観光キャラクター「しまねっこ」
島根県庁第3号

インテックス大阪
展示場内



島根ブース
6号館 Bゾーン
小間番号 23-6

出展企業のご紹介

株式会社 浅野歯車製作所

株式会社 イワタクリエイト

協栄金属工業 株式会社

株式会社 コダマ

城東化成 株式会社

株式会社 高橋産業

株式会社 ダサイ

株式会社 松江クラフトマン

(株式会社 野原熱錬工作所)

(株式会社 ヤスイ)

ヒカワ精工 株式会社

樋野電機工業 有限会社

平和金属工業 株式会社

松江山本金属 株式会社



ぜひ島根ブースへご来場ください!!

公益財団法人しまね産業振興財団

会期中連絡先:090-6401-8893 担当:販路支援課 秦・安食・景山

〒690-0816 島根県松江市北陵町1番地 テクノアークしまね

TEL:0852-60-5114 FAX:0852-60-5116

URL <http://www.joho-shimane.or.jp/> E-mail: shinko@joho-shimane.or.jp

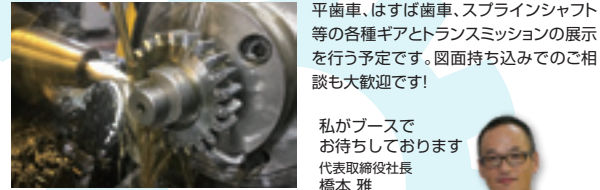
各種トランスミッション・減速機と各種歯車製品の専門メーカー

ここが強みです!

- 各種歯車の部品供給から、農業用・産業機械用のトランスミッションや減速機の製造までを一貫して対応いたします。
- 独立系のトランスミッションメーカーとして、幅広いお客様に向けてご要望に応じた仕様・ロットでお取引させていただいております。

加工内容

材質:SCM415(浸炭焼入)、S45C(高周波焼入)
最適ロット:300~1,000
加工範囲:φ5~250、モジュール0.5~6、
ねじれ角 左45度~右45度



株式会社 浅野歯車製作所 TEL0852-24-3111 [担当:代表取締役 橋本]
〒690-0021 島根県松江市矢田町250-108 URL:http://www.asano-g.co.jp E-mail:soumu@asano-g.co.jp

私がブースで
お待ちしております
代表取締役社長
橋本 雅



プラント・鋳造・溶射の企画設計から製造施工まで一貫体制でお応えします

ここが強みです!

- 一貫体制によりワンストップで請け負います。
- 試作、単品からお受けします。

主要製品

【プラントエンジニアリング(溶接)】
製鋼プラント施設、リサイクル施設、上下水道施設、河川ダム施設、廃棄物処理施設 etc
【鋳造(溶解)】
製鋼用鋳型 インゴットケース他、産業機械、工作機械部品、景観モニュメント etc
【溶射】
溶射コーティング 耐摩耗性、耐熱性、放熱性、耐腐食性、耐候性、電磁波遮蔽 etc



株式会社 コダマ TEL0852-37-1131 北備山手工場 TEL0852-67-1115
本社/〒690-0026 松江市富士見町1-3 北備山手工場(溶射) / 〒690-0816 松江市北陵町23番 URL:http://www.k-kodama.co.jp E-mail:webmaster@k-kodama.co.jp

ものがつくりの「3溶(溶解・溶接・溶射)」の技術で困りごとを解決します。企画設計から製造施工まですべて相談をお受けします。バーチャル展示も実施予定です。是非お立ち寄りください。

私がブースで
お待ちしております
常務取締役
佐田尾政丞



瓦金型製作から5軸加工へ!

ここが強みです!

- 5軸加工機を駆使した、難加工、難切削な部品を高精度で加工します。
- 加工業者が嫌がる鋳造部品の対応が可能です。

加工内容

材質:FC、FCD、SS、SUS、アルミ、SC、その他
最適ロット:1~30
加工範囲:500×500×500

各種認証

ISO9001



地場産業である石州瓦の金型を製作し、地域の産業を支えています。加工先をお探しの企業様は是非お声がけください。また、部品加工以外でも弊社の切削技術でお力になれることがありましたら、何なりとお申し付けください。

私がブースで
お待ちしております
代表取締役社長
田才 英幸



株式会社 ダサイ TEL0855-55-1175 [担当:代表取締役社長 田才 英幸]
〒695-0003 島根県江津市松川町下河戸180番地4 URL:https://dasai.jp/ E-mail:h-dasai@dasai.jp

「こんな機械があれば」をトータルサポート

ここが強みです!

- 機械設計・電気設計から組立、納品、その後のメンテナンスまで自社で一貫して行います。
- 3DCADを利用し、お客様の理想を形にします。2D図面⇄3D図面のデータ化も承ります。
- 既設の機械の修理、改造、保守も請け負います。



切断機、搬送装置、検査ライン設備、その他省力化機械製作に多数実績あり。

受注から納品まで高品質でお答えします。3DCADでの設計で、わかりやすさには自信があります。機械設計や制御でお困りのこと、お悩み事がありましたら、是非イワクリエイトにご相談ください。

私がブースで
お待ちしております
営業部
岩田 龍之介



株式会社 イワクリエイト TEL0852-52-2782 [担当:岩田 龍之介]
〒699-0109 島根県松江市東出雲町錦浜583-5 URL:http://www.iwakuri.jp/ E-mail:iwakuri@iwakuri.jp

高精度・高品質のプラスチック・ゴム精密成形メーカー

ここが強みです!

- 樹脂金型の設計・製作~成形まで一貫した生産が可能。
- 1工場として日本最大規模となる134台の射出成形機で高い生産能力。
- 外気を遮断するクリーンブースも所有。医療関係部品等にも対応可能。

加工内容

材質:樹脂(エンブラ、スーパーエンブラ)、ゴム(合成ゴム、シリコン等)
最適ロット:多品種少量生産~大量生産

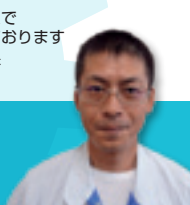
各種認定

ISO9001、ISO14001



プラスチックとゴムの成型、金型についてのご質問、御問合せをお待ちしております。

私がブースで
お待ちしております
執行役員部長
遠藤 博



城東化成 株式会社 TEL0854-22-1568 [担当:執行役員部長 遠藤 博]
〒692-0031 島根県安来市佐久保町496-1 安来インター工業団地 URL:http://www.jyoto-kasei.co.jp/ E-mail:endo@jyoto-kasei.co.jp

その腕前は、世界品質 ~機械加工・熱処理・メッキ~ 3拍子揃った一貫生産ライン

ここが強みです!

- 3拍子揃った一貫生産ラインで「一括見積」・「短納期」・「低コスト」・「発注手配・工程管理いらず」でお客様のビジネスをサポートします。
- 農業機械・医療向けの油圧シリンダー設計・製造。
- ISO9001(熱処理)



加工内容

浸炭焼き入れ、高周波焼入れ、焼入れ焼き戻し、機械加工、溶接、亜鉛/硬質クロムメッキ
材質:鉄、鋳物、鍛造、アルミ、ステンレス、銅、チタン
最適ロット:100~300
対応サイズ:φ10~φ650×L20~ L2000

株式会社野原熱錬工作所・株式会社ヤスイは「株式会社松江クラフトマン」を起ち上げました!

株式会社 松江クラフトマン
担当:徳原 TEL 0852-61-1220
FAX 0852-61-3040

私たちがブースで
お待ちしております。
金崎 真澄 徳原 英之



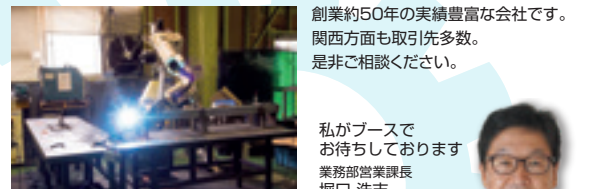
株式会社 野原熱錬工作所
〒699-0108 島根県松江市東出雲町出雲郷86-1 URL:http://nohara-heat.com/
TEL0852-52-2131 [担当:営業部長 金崎]
E-MAIL m-kanesak@nohara-heat.com

株式会社 ヤスイ
〒699-0101 松江市東出雲町揖屋2295 URL:http://www.kk-yasui.co.jp/
TEL0852-52-2049 [担当:営業係 主務 徳原 英之]
E-MAIL eigyobu@kk-yasui.co.jp

板金加工・溶接おまかせください

ここが強みです!

- 約4,000坪の広大な敷地に、6つの工場を持ち、120台以上の生産設備を所有。
- 精密薄物板金加工(プレス加工、タレパン、レーザー加工等)
- 材料調達から設計、加工、組立まで一貫した生産が可能です。
- 建機・農機・医療介護関係他実績多数有り。



加工内容

材質:鉄(0.05mm~12mm)ステンレス(0.3mm~6mm)
アルミ(0.6mm~4mm)等薄板材料 パイプ材(φ41まで)
最適ロット:30~10,000

私がブースで
お待ちしております
営業部営業課長
堀口 浩志



協栄金属工業 株式会社 TEL0854-62-0015 [担当:営業部営業課長 堀口 浩志]
〒690-2701 島根県雲南市掛合町掛合1865番地 URL:https://www.kyoei-keakeya.jp/ E-mail:h.horiguchi@kyoei-keakeya.co.jp

切削一筋50年 一貫生産でお客様にとって最高のパートナーを目指します

ここが強みです!

- 単品、試作の精密加工を高精度で実現します!
- 切削加工、研磨、ワイヤーカットまで各種設備とそのスペシャリストを備え社内一貫加工が可能です。

加工内容

材質:鉄・鋼・ステンレス・アルミ
最適ロット:5~30

各種認証

ISO9001 2015版、ISO14001 2015版



何でも相談承ります。現場の経験を生かし、お客様の困りごとに対応します。皆様を最高の笑顔でお待ちしております!

私がブースで
お待ちしております
代表取締役社長
高橋 修平



株式会社 高橋産業 TEL0852-66-0819 [担当:代表取締役 高橋]
〒699-0406 松江市穴道町佐々布868番地16 URL:http://www.takahashi-sangyo.jp/ E-mail:ts@takahashi-sangyo.jp